

TH405

TH405 - Conector plugue e soquete IP68

MADE IN ITALY



IP68



TIPOS DE PRODUTO

Descrição	Código
Kit (blister)	THR.405.S5A
Industrial	THB.405.A2A - Plugue
Industrial	THB.405.B2A - Soquete

DESCRIÇÃO GERAL

Nome do produto (Série)	TH405 - Conector plugue e soquete IP68
Tipo de montagem (execução)	Conector soquete + Plugue (volante)
Blister (kit)	Conectores de plugue e soquete incluídos no pacote. Acessórios incluídos no pacote.
Tipo de fixação	Com suporte de liberação rápida • Suporte para ser pedido separadamente
Dimensão exterior	Φ 36,5 mm x 130 mm (plugue de soquete inserido)

CÓDIGOS

Descrição	Código	
5 pólos, cabos φ 6,0 mm - 14,0 mm	THR.405.S5A	
5 pólos, cabos φ 7,0 mm - 14,0 mm	THB.405.A2A	Plugue
5 pólos, cabos φ 7,0 mm - 14,0 mm	THB.405.B2A	Soquete

DADOS TÉCNICOS

Número de pólos	5
Marcação de contato	1 - 2 - E - L - N
Tipo de conexão	Parafuso (M3 - máx. 0,5 Nm)
Corrente de operação	máx. 17,5A
Voltagem	máx. 400V AC
Tensão suportável de impulso	6kV

INFORMAÇÕES DE RESISTÊNCIA

Proteção contra sólidos / água (IP)	IP68 (10m, 1h)
Resistência ao impacto (IK)	IK08
Resistência à corrosão	Névoa salina, 1.000 horas, soluções salinas a 5%, 35 ° C EN60068-2-11: 2000, Teste Ka (168h)

ACESSÓRIOS



600049CC

Produto: Tampas de fechamento



601000500

Produto: Parafusos de fixação



6DB015700

Produto: Acessórios para fixação de cabos



600012600

Produto: Reduções de Cabos



600012700

Produto: Reduções de Cabos



600013600

Produto: Reduções de Cabos



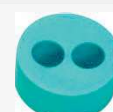
600013700

Produto: Tampas de fechamento



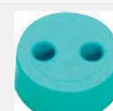
6DB00900C

Produto: Tampas de fechamento



600030600

Produto: Reduções de Cabos



600012500

Produto: Reduções de Cabos

CARACTERÍSTICAS DE CABOS

Seção do cabo min. - máx. (cabo flexível)	0,5 mm - 4,0 mm
Seção do cabo min. - máx. (cabo rígido)	0,5 mm - 4,0 mm
Diâmetro do cabo min. - máx.	6,0 mm - 14,0 mm
Blister (kit)	Acessórios e reduções para cabos incluídos no pacote.

CARACTERÍSTICAS MATERIAIS

Corpo	PA66 UL94 V2 GWT 850 ° C
Conector	PA66 GF UL94 V0 GWT 960 ° C
Prensa cabo	PA66 UL94 V2 GWT 850 ° C
Vedação	TPE
Ilhós	TPE
Contatos	CuZn (niquelado)
Parafusos	Aço (revestimento de zinco)
Propriedades do material	Livre de halogênio - sem silicone
Faixa de temperatura	T 125° C
Faixa de temperatura operacional	-40°C / +125°C

PADRÕES INDUSTRIAIS

Número padrão	EN 61984: 2009
---------------	----------------

BENEFÍCIOS



Garantia de proteção: submersível e resistente à pressão da água



Redução de custos de gestão: simples e rápida para instalar



Confiável em condições extremas



Compacto e versátil para uso mesmo em pequenos espaços

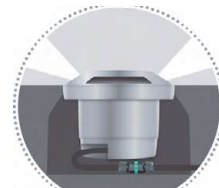
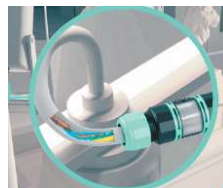


Resistente aos raios UV, sal, amônia, fertilizantes



Reutilizável / Reinspecionado

EXEMPLOS DE APLICAÇÃO



SETORES



Iluminação



Instalação



Indústria



Infraestrutura



Transporte/Naval



Energia